

**ОБЩЕСТВО С ОГРАНИЧЕННОЙ ОТВЕТСТВЕННОСТЬЮ
«ГЕОМАСТЕР»**

СВИДЕТЕЛЬСТВО № 01-И-№2185 22 АПРЕЛЯ 2013г.

**ПРИЛОЖЕНИЕ 2
УТВЕРЖДЕНО**

от _____
№ _____

**Проект межевания территории № 21/796
(основная часть)**

**Объект: Автомобильная дорога "Курск - Поньри" - Зиборово-Пойменово
Золотухинского района Курской области**

Заказчик: ООО «Автопроект»

Директор ООО «Геомастер»

Шемякин С.В.

г. Курск 2021г.

ПОЯСНИТЕЛЬНАЯ ЗАПИСКА.

Проведение работ по составлению проекта межевания территории проектируемого линейного объекта: «Автомобильная дорога "Курск - Поныри" - Зиборово-Пойменово Золотухинского района Курской области», выполнено ООО «Геомастер» на основании заявления ООО «Автопроект».

Работы выполнены в соответствии с генеральным планом, предоставленным заказчиком.

В ходе подготовительных работ выполнен сбор, изучение и анализ имеющихся картографических материалов, материалов аэрофотосъемки территории проведения работ, ранее выполненных проектно-изыскательских, землеустроительных и других работ, а также имеющихся сведений на район работ о земельных участках, содержащихся в государственном кадастре недвижимости, землеустроительной, градостроительной, геодезической, картографической и иной документации.

Полевые работы выполнялись с целью обновления существующего картографического материала масштаба 1:500.

Границы земельных участков определены на откорректированном топографическом плане масштаба 1:500 согласно генеральному плану.

Координаты углов поворотов границ земельных участков, определены аналитически с применением программы DigitalS.

По результатам полевых измерений и имеющегося картографического материала составлена откорректированная цифровая векторная карта масштаба 1:500, на основе которой подготовлен проект межевания линейного объекта.

Проект межевания подготовлен с целью отображения на нем проектного решения границ земельных участков под линейным объектом. На проектный план нанесены границы земельных участков с учетом кадастрового деления и участков, стоящих на кадастровом учете.

Работы выполнены в соответствии с требованиями «ИНСТРУКЦИИ ПО МЕЖЕВАНИЮ ЗЕМЕЛЬ 1996 года» и «Методических рекомендаций по проведению межевания объектов землеустройства» от 17.02.2003г. и Федерального закона о кадастре недвижимости 221-ФЗ от 4.07.2007г.

Площадь земельного участка (полосы отвода на местности) для строительства автомобильной дороги, необходимого для производства строительных работ, составляет 17023 кв.м. и проектируется на трех участках:

- участок № 1 (12901 кв.м.) проходит по территории кадастровых кварталов 46:07:030401, 46:07:030402, 46:07:030504,
- участок № 2 (3900 кв.м.) полностью расположен в пределах земельного участка с кадастровым номером 46:07:030402:67,
- участок № 3 (222 кв.м.), полностью расположен в пределах земельного участка с кадастровым номером 46:07:030402:63.

Данные координат углов поворотов границы территории размещены на топографическом плане масштаба 1:500 в таблице «Координаты точек границ земельных участков».

Участок № 1 расположен на землях населенных пунктов.

Разрешенное использование – земельные участки (территории) общего пользования, Так же составлена ведомость координат земельных участков, в которой даны координаты и площадь каждого земельного участка.

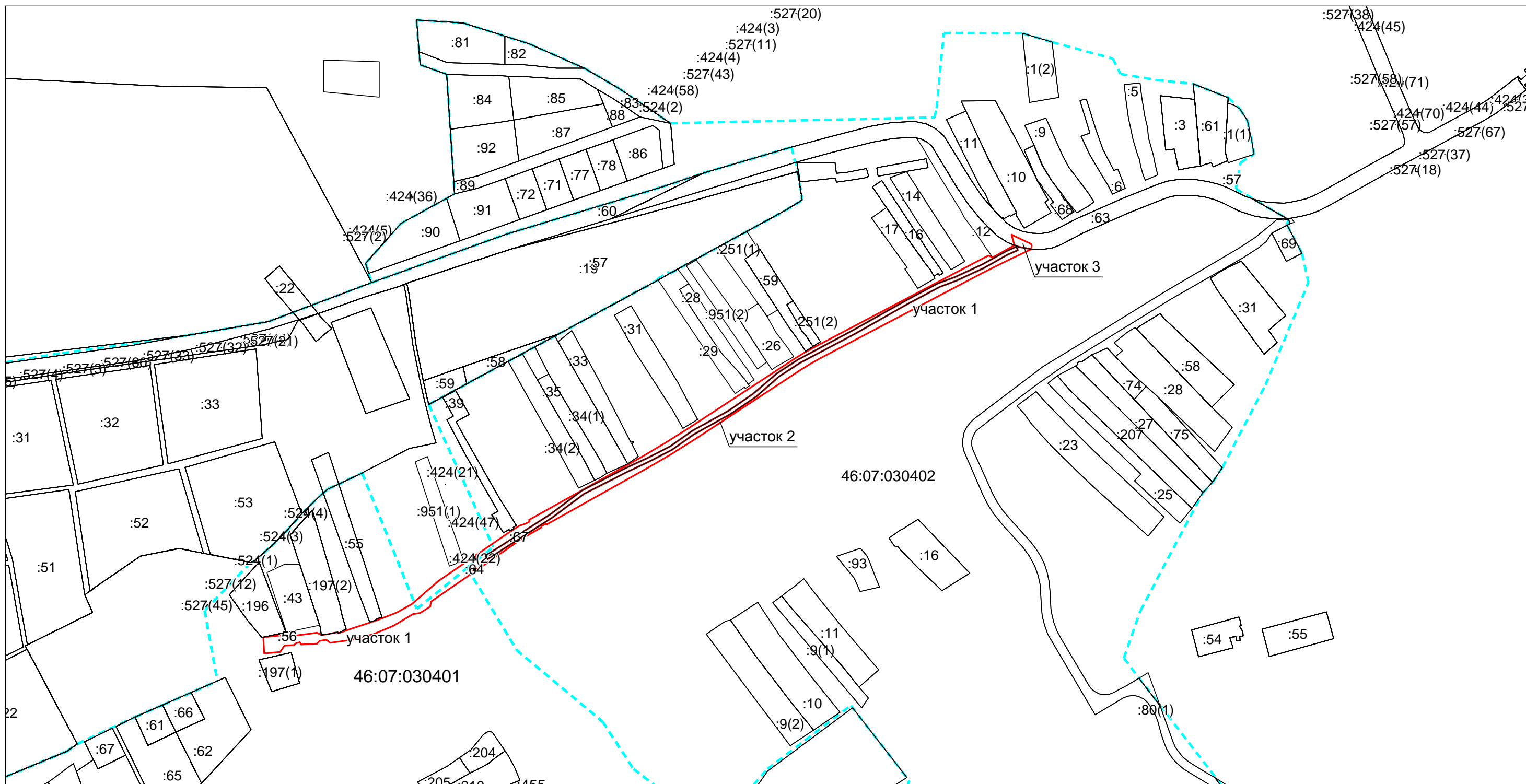
Работы выполнил:

Корженко М.А.

Проверил: директор

Шемякин С.В.

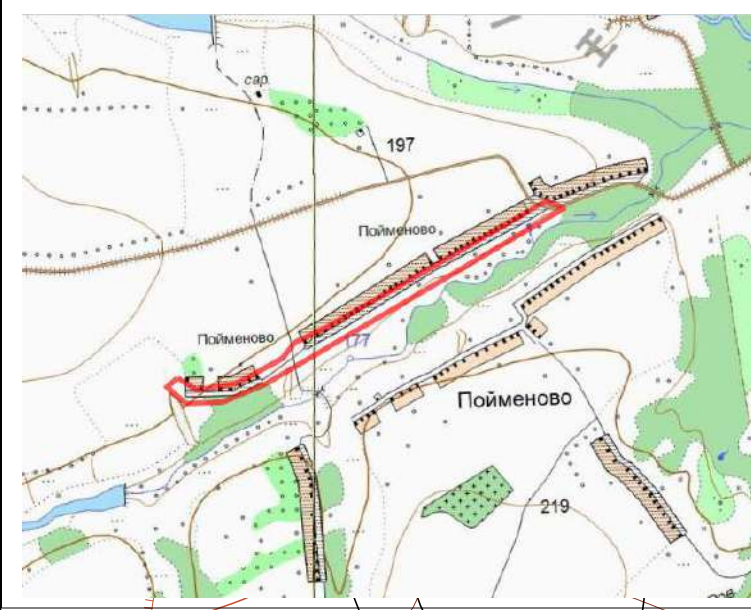
Схема расположения земельного участка на кадастровом плане территории



Условные обозначения:

- граница существующего участка,
- граница формируемого участка,
- граница кадастрового квартала,

СИТУАЦИОННАЯ СХЕМА



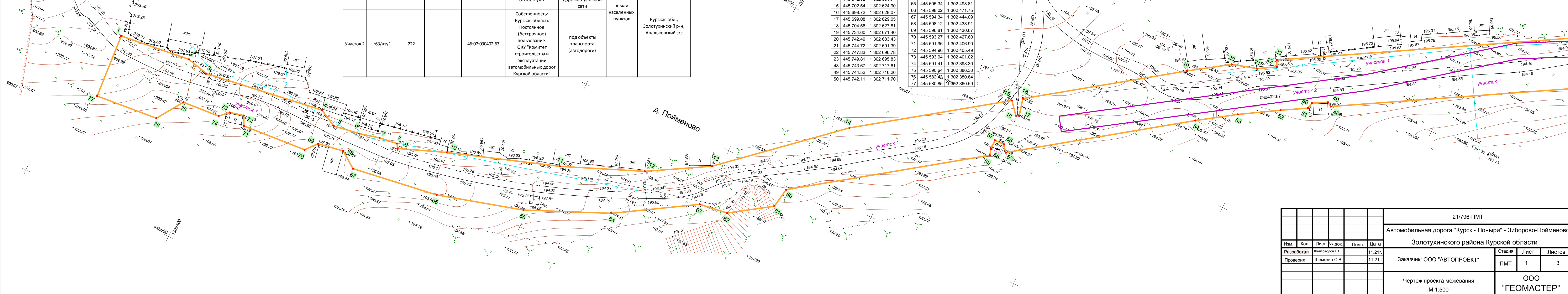
Лист 1

Экспликация земельных участков

№ участка	Условный номер земельного участка	Площадь участка, кв.м.	Кадастровый квартал	Кадастровый номер участков сторонних землепользователей	Землепользователь (собственник)	Разрешенное использование	Категория земель	Адрес (местоположение)
Участок 1	:ЗУ1(1)	12901	46:07:000000	-	Неразграниченная государственная собственность: Апальковский с/с.	Земельные участки (территории) общего пользования	земли населенных пунктов	Курская обл., Золотухинский р-н, Апальковский с/с., д. Пойменово
Участок 2	:67/чзУ1	3900	-	46:07:030402:67	данные о правообладателе отсутствуют	Для строительства обслуживания и эксплуатации дорожно-уличной сети		Курская обл., Золотухинский р-н, Апальковский с/с
Участок 2	:63/чзУ1	222	-	46:07:030402:63	Собственность: Курская область Постоянное (бессрочное) пользование: ОКУ "Комитет строительства и эксплуатации автомобильных дорог Курской области"	под объекты транспорта (автодороги)		

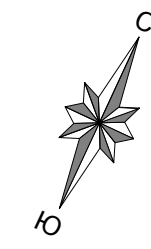
Координаты точек границ земельных участков

№	X	Y	№	X	Y
1	445 601.40	1 302 359.48	51	445 740.13	1 302 711.27
2	445 603.75	1 302 382.14	52	445 735.85	1 302 703.64
3	445 601.99	1 302 389.05	53	445 728.91	1 302 691.90
4	445 607.02	1 302 427.31	54	445 721.43	1 302 680.48
5	445 604.03	1 302 432.83	55	445 686.69	1 302 630.11
6	445 605.26	1 302 441.19	56	445 688.82	1 302 628.45
7	445 606.75	1 302 447.65	57	445 688.79	1 302 625.35
8	445 607.49	1 302 453.44	58	445 685.78	1 302 625.37
9	445 606.12	1 302 454.21	59	445 683.80	1 302 625.90
10	445 611.64	1 302 469.10	60	445 646.51	1 302 571.80
11	445 622.81	1 302 503.43	61	445 640.16	1 302 570.63
12	445 632.79	1 302 528.62	62	445 631.84	1 302 557.93
13	445 643.29	1 302 547.29	63	445 630.67	1 302 548.87
14	445 672.82	1 302 581.77	64	445 616.23	1 302 524.64
15	445 702.54	1 302 624.90	65	445 605.34	1 302 498.81
16	445 698.72	1 302 628.07	66	445 598.02	1 302 471.75
17	445 699.08	1 302 629.05	67	445 594.34	1 302 444.09
18	445 704.56	1 302 627.81	68	445 598.12	1 302 438.91
19	445 734.80	1 302 671.40	69	445 596.81	1 302 430.67
20	445 742.49	1 302 683.43	70	445 593.27	1 302 427.60
21	445 744.72	1 302 691.39	71	445 591.96	1 302 406.90
22	445 747.83	1 302 696.78	72	445 594.96	1 302 405.49
23	445 749.81	1 302 695.83	73	445 593.94	1 302 401.02
48	445 743.67	1 302 717.61	74	445 591.41	1 302 398.30
49	445 744.52	1 302 716.26	75	445 590.64	1 302 386.30
50	445 742.11	1 302 711.70	76	445 582.43	1 302 380.64
			77	445 580.85	1 302 360.59



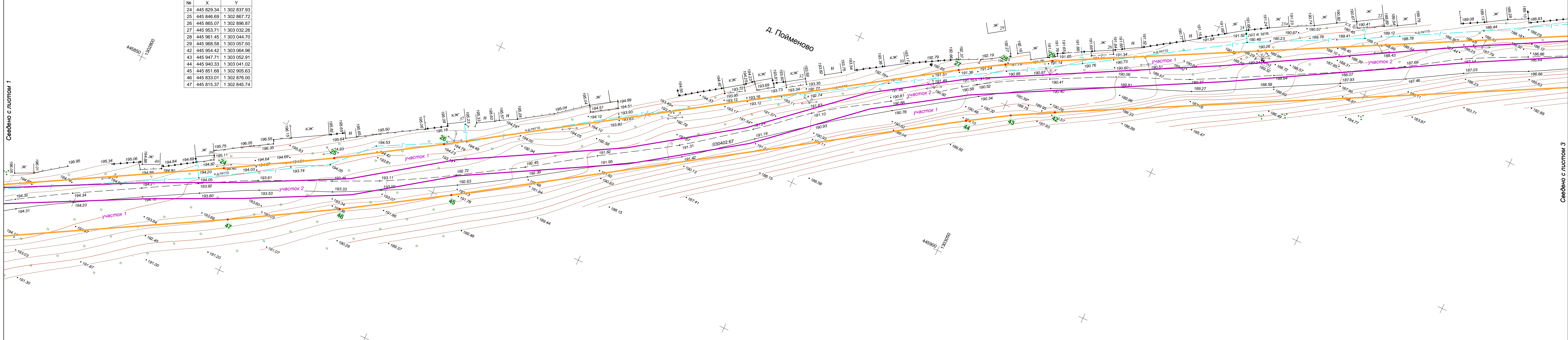
21/796-ПМТ					
Автомобильная дорога "Курск - Поныри" - Зиборово-Пойменово					
Золотухинского района Курской области					
Изм.	Кол.	Лист	№ док.	Подп.	Дата
Разработал	Желтоволов Е.В.				11.21г.
Проверил	Шемякин С.В.				11.21г.
Заказчик: ООО "АВТОПРОЕКТ"				Стадия	Лист
Чертёж проекта межевания				ПМТ	1
М 1:500				Листов	3
ООО "ГЕОМАСТЕР"					

Сведено с листом 2



Координаты точек границ земельных участков

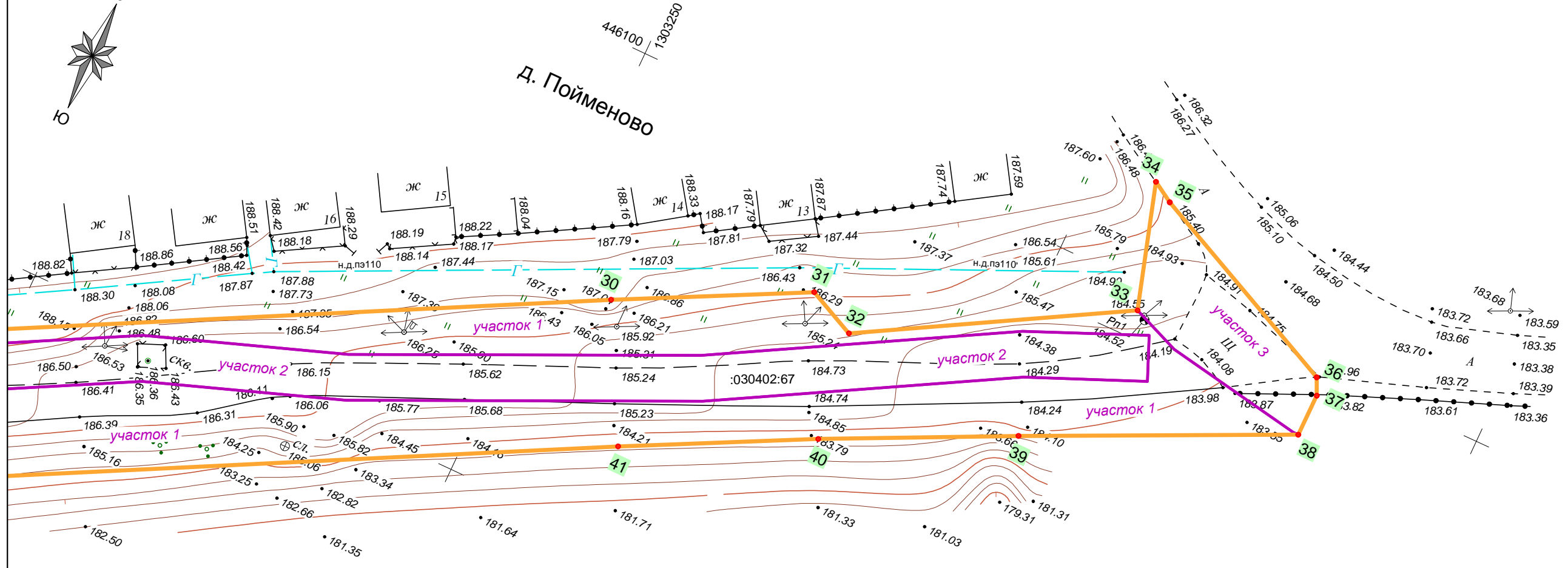
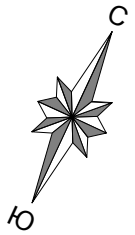
№	X	Y
24	445 829.34	1 302 837.93
25	445 846.69	1 302 867.72
26	445 865.07	1 302 896.87
27	445 953.71	1 303 032.26
28	445 961.45	1 303 044.70
29	445 968.58	1 303 057.50
42	445 954.42	1 303 064.96
43	445 947.71	1 303 052.91
44	445 940.33	1 303 041.02
45	445 851.68	1 302 905.63
46	445 833.01	1 302 876.00
47	445 815.37	1 302 845.74



Сведено с листом 1

Сведено с листом 3

Д. Пойменово



Координаты точек границ земельных участков

№	X	Y
30	446 074.12	1 303 257.99
31	446 084.23	1 303 277.73
32	446 081.76	1 303 283.04
33	446 097.33	1 303 310.51
34	446 110.87	1 303 306.40
35	446 109.48	1 303 308.71
36	446 098.97	1 303 331.28
37	446 097.16	1 303 332.14
38	446 092.45	1 303 332.11
39	446 079.45	1 303 304.52
40	446 069.92	1 303 284.87
41	446 059.96	1 303 265.45

Сведено с листом 2

446000 | 1303250

446050 | 1303350

ВЕДОМОСТЬ КООРДИНАТ ЗЕМЕЛЬНЫХ УЧАСТКОВ

участок 1 (ЗУ1(1))

№	X	Y	Длина	Угол
1	445 601.40	1 302 359.48	22.78	084°04'57"
2	445 603.75	1 302 382.14	7.13	104°16'31"
3	445 601.99	1 302 389.05	38.59	082°31'18"
4	445 607.02	1 302 427.31	6.28	118°23'20"
5	445 604.03	1 302 432.83	8.45	081°37'49"
6	445 605.26	1 302 441.19	6.63	077°00'43"
7	445 606.75	1 302 447.65	5.84	082°43'00"
8	445 607.49	1 302 453.44	1.57	150°39'44"
9	445 606.12	1 302 454.21	15.88	069°39'33"
10	445 611.64	1 302 469.10	36.11	071°58'34"
11	445 622.81	1 302 503.43	27.10	068°23'18"
12	445 632.79	1 302 528.62	21.42	060°38'43"
13	445 643.29	1 302 547.29	45.39	049°25'29"
14	445 672.82	1 302 581.77	52.38	055°25'11"
15	445 702.54	1 302 624.90	4.97	140°21'51"
16	445 698.72	1 302 628.07	1.05	069°27'04"
17	445 699.08	1 302 629.05	5.61	347°18'37"
18	445 704.56	1 302 627.81	52.94	055°25'26"
19	445 734.60	1 302 671.40	14.39	056°45'07"
20	445 742.49	1 302 683.43	8.27	074°20'06"
21	445 744.72	1 302 691.39	6.22	060°01'35"
22	445 747.83	1 302 696.78	2.20	334°09'57"
23	445 749.81	1 302 695.83	162.84	060°45'59"
24	445 829.34	1 302 837.93	34.48	059°46'28"
25	445 846.69	1 302 867.72	34.46	057°46'34"
26	445 865.07	1 302 896.87	161.83	056°47'05"
27	445 953.71	1 303 032.26	14.65	058°09'15"
28	445 961.45	1 303 044.70	14.65	060°52'03"
29	445 968.58	1 303 057.50	226.57	062°14'13"
30	446 074.12	1 303 257.99	22.17	062°52'33"
31	446 084.23	1 303 277.73	5.86	114°55'16"
32	446 081.76	1 303 283.04	31.57	060°27'22"
33	446 097.33	1 303 310.51	5.82	111°46'02"
34	446 095.17	1 303 315.91	15.82	099°49'32"
35	446 092.47	1 303 331.50	0.61	091°45'09"
36	446 092.45	1 303 332.11	30.50	244°45'34"
37	446 079.45	1 303 304.52	21.84	244°07'35"
38	446 069.92	1 303 284.87	21.83	242°52'11"
39	446 059.96	1 303 265.45	226.57	242°14'13"
40	445 954.42	1 303 064.96	13.79	240°52'44"
41	445 947.71	1 303 052.91	13.99	238°09'45"
42	445 940.33	1 303 041.02	161.83	236°47'05"
43	445 851.68	1 302 905.63	35.02	237°47'03"
44	445 833.01	1 302 876.00	35.02	239°46'01"
45	445 815.37	1 302 845.74	146.83	240°46'06"
46	445 743.67	1 302 717.61	1.59	302°02'22"
47	445 744.52	1 302 716.26	5.15	242°13'13"
48	445 742.11	1 302 711.70	2.03	192°20'36"
49	445 740.13	1 302 711.27	8.75	240°42'02"
50	445 735.85	1 302 703.64	13.64	239°25'04"
51	445 728.91	1 302 691.90	13.65	236°45'44"
52	445 721.43	1 302 680.48	61.19	235°24'51"
53	445 686.69	1 302 630.11	2.70	322°03'15"
54	445 688.82	1 302 628.45	3.10	269°26'44"
55	445 688.79	1 302 625.35	3.01	179°37'09"
56	445 685.78	1 302 625.37	2.05	165°07'50"
57	445 683.80	1 302 625.90	65.70	235°25'03"

№	X	Y	Длина	Угол
58	445 646.51	1 302 571.80	6.45	190°27'17"
59	445 640.16	1 302 570.63	15.19	236°44'23"
60	445 631.84	1 302 557.93	9.14	262°42'11"
61	445 630.67	1 302 548.87	28.21	239°11'49"
62	445 616.23	1 302 524.64	28.03	247°07'44"
63	445 605.34	1 302 498.81	28.04	254°52'07"
64	445 598.02	1 302 471.75	27.90	262°25'18"
65	445 594.34	1 302 444.09	6.42	306°06'28"
66	445 598.12	1 302 438.91	8.34	260°57'46"
67	445 596.81	1 302 430.67	4.69	220°55'29"
68	445 593.27	1 302 427.60	20.74	266°23'57"
69	445 591.96	1 302 406.90	3.31	334°47'50"
70	445 594.96	1 302 405.49	4.59	257°08'32"
71	445 593.94	1 302 401.02	3.71	227°09'35"
72	445 591.41	1 302 398.30	12.02	266°18'58"
73	445 590.64	1 302 386.30	9.97	214°35'19"
74	445 582.43	1 302 380.64	20.12	265°29'35"
75	445 580.85	1 302 360.59	20.59	356°55'29"
1	445 601.40	1 302 359.48		
78	445 704.38	1 302 640.63	5.00	147°19'36"
79	445 700.17	1 302 643.33	97.60	057°20'44"
80	445 752.83	1 302 725.50	49.81	053°11'07"
81	445 782.68	1 302 765.38	61.18	063°01'28"
82	445 810.43	1 302 819.90	30.38	064°48'36"
83	445 823.36	1 302 847.39	33.65	063°01'53"
84	445 838.62	1 302 877.38	33.64	054°53'17"
85	445 857.97	1 302 904.90	53.15	060°59'07"
86	445 883.75	1 302 951.38	38.34	055°27'22"
87	445 905.49	1 302 982.96	39.06	048°59'46"
88	445 931.12	1 303 012.44	30.92	056°58'59"
89	445 947.97	1 303 038.37	80.04	062°00'26"
90	445 985.54	1 303 109.05	76.47	060°32'19"
91	446 023.15	1 303 175.63	45.14	061°49'42"
92	446 044.46	1 303 215.42	22.34	070°17'59"
93	446 051.99	1 303 236.45	38.88	065°09'43"
94	446 068.32	1 303 271.73	35.07	060°42'04"
95	446 085.48	1 303 302.31	13.52	066°57'46"
96	446 090.77	1 303 314.75	5.02	337°00'41"
97	446 095.39	1 303 312.79	13.80	246°52'20"
98	446 089.97	1 303 300.10	35.14	240°42'51"
99	446 072.78	1 303 269.45	38.46	245°09'15"
100	446 056.62	1 303 234.55	22.48	250°17'29"
101	446 049.04	1 303 213.39	45.57	241°49'56"
102	446 027.53	1 303 173.22	76.46	240°32'06"
103	445 989.92	1 303 106.65	80.21	242°00'48"
104	445 952.28	1 303 035.82	31.49	236°58'34"
105	445 935.12	1 303 009.42	39.12	228°59'26"
106	445 909.45	1 302 979.90	37.82	235°26'55"
107	445 888.00	1 302 948.75	53.17	240°59'10"
108	445 862.21	1 302 902.25	33.55	234°54'11"
109	445 842.92	1 302 874.80	33.22	243°01'06"
110	445 827.85	1 302 845.20	30.39	244°49'05"
111	445 814.92	1 302 817.70	61.68	243°01'55"
112	445 786.95	1 302 762.73	50.08	233°13'26"
113	445 756.97	1 302 722.62	97.41	237°19'23"
78	445 704.38	1 302 640.63		

площадь: 12901 кв.м

участок 2 (:67/чзу1)

№	X	Y	Длина	Угол
1	445 704.38	1 302 640.63	5.00	147°19'36"
2	445 700.17	1 302 643.33	97.60	057°20'44"
3	445 752.83	1 302 725.50	49.81	053°11'07"
4	445 782.68	1 302 765.38	61.18	063°01'28"
5	445 810.43	1 302 819.90	30.38	064°48'36"
6	445 823.36	1 302 847.39	33.65	063°01'53"
7	445 838.62	1 302 877.38	33.64	054°53'17"
8	445 857.97	1 302 904.90	53.15	060°59'07"
9	445 883.75	1 302 951.38	38.34	055°27'22"
10	445 905.49	1 302 982.96	39.06	048°59'46"
11	445 931.12	1 303 012.44	30.92	056°58'59"
12	445 947.97	1 303 038.37	80.04	062°00'26"
13	445 985.54	1 303 109.05	76.47	060°32'19"
14	446 023.15	1 303 175.63	45.14	061°49'42"
15	446 044.46	1 303 215.42	22.34	070°17'59"
16	446 051.99	1 303 236.45	38.88	065°09'43"
17	446 068.32	1 303 271.73	35.07	060°42'04"
18	446 085.48	1 303 302.31	13.52	066°57'46"
19	446 090.77	1 303 314.75	5.02	337°00'41"
20	446 095.39	1 303 312.79	13.80	246°52'20"
21	446 089.97	1 303 300.10	35.14	240°42'51"
22	446 072.78	1 303 269.45	38.46	245°09'15"
23	446 056.62	1 303 234.55	22.48	250°17'29"
24	446 049.04	1 303 213.39	45.57	241°49'56"
25	446 027.53	1 303 173.22	76.46	240°32'06"
26	445 989.92	1 303 106.65	80.21	242°00'48"
27	445 952.28	1 303 035.82	31.49	236°58'34"
28	445 935.12	1 303 009.42	39.12	228°59'26"
29	445 909.45	1 302 979.90	37.82	235°26'55"
30	445 888.00	1 302 948.75	53.17	240°59'10"
31	445 862.21	1 302 902.25	33.55	234°54'11"
32	445 842.92	1 302 874.80	33.22	243°01'06"
33	445 827.85	1 302 845.20	30.39	244°49'05"
34	445 814.92	1 302 817.70	61.68	243°01'55"
35	445 786.95	1 302 762.73	50.08	233°13'26"
36	445 756.97	1 302 722.62	97.41	237°19'23"
1	445 704.38	1 302 640.63		

площадь: 3900 кв.м

участок 3 (:63/чзу1)

№	X	Y	Длина	Угол
1	446 097.33	1 303 310.51	14.16	343°07'16"
2	446 110.87	1 303 306.40	2.70	121°08'07"
3	446 109.48	1 303 308.71	24.90	114°57'24"
4	446 098.97	1 303 331.28	2.00	154°45'34"
5	446 097.16	1 303 332.14	4.71	180°18'54"
6	446 092.45	1 303 332.11	0.61	271°45'09"
7	446 092.47	1 303 331.50	15.82	279°49'32"
8	446 095.17	1 303 315.91	5.82	291°46'02"
1	446 097.33	1 303 310.51		

площадь: 222 кв.м

